

Was ist SIP Trunking?

Durch das sogenannte SIP Trunking wird Ihre vorherige Telefonanlage VoIP-fähig. Der Universe Switch verbindet das System mit dem herkömmlichen, öffentlichen Telefonnetz. Die Kommunikation verhält sich weiterhin wie bei gewohnten ISDN/PBX-Anschlüssen. Der Universe SIP Trunk Connect funktioniert bei ein- und ausgehenden Gesprächen. Dabei spielt es keine Rolle, wieviele Kanäle Sie nutzen möchten (2-999).



Universe - mehr als nur ein SIP Trunk

Sie verbessern die Qualität Ihres Kundenservices, indem Sie ein vorge-schaltetes, intelligentes Anrufrouting einsetzen. Durch eine professionelle Ansage, die nach Zeit und Datum einstellbar ist, können die Anrufe an einen zentralen Ansprechpartner durchgestellt werden.

Sie sind nicht nur in Deutschland unterwegs, sondern haben auch internationales Business? Kein Problem! Mit dem Universe Cloud Switch können Sie auch internationale Rufnummern aufschalten. Dadurch können Sie mit landesspezifischen Rufnummern (kein Clip no Screening) loswählen und sind direkt in diesem Netz zuhause. So erreichen Sie Kunden auch außerhalb des Landes.

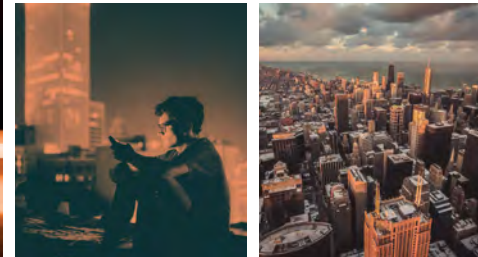
Zusätzlich steht Ihnen eine besondere Funktion zur Verfügung: Schneiden Sie bestimmte Gruppen und Bereiche optional mit. So haben Sie in bestimmten Fällen Rechtssicherheit!

Diese sensiblen Daten sind durch eine Zugangseinschränkung geschützt und werden nur von autorisierten Personen abgefragt (Safety First).

Außerdem können Sie alle anfallenden Kommunikationskosten jederzeit exakt auswerten. Für jeden Mitarbeiter wird Ihnen ein Einzelverbindungs-nachweis dargestellt, den Sie über eine Schnittstelle abrufen können. Alle relevanten Informationen auf einem Blick - Ihre Buchhaltung wird es Ihnen danken!

Merkmale des Universe SIP Trunks

Funktionen	enthalten?	Kosten
Anrufmanagement	✓	
Anrufverwaltung	✓	
Anzeige der Rufnummer des Angerufenen (Weiterleitung)	✓	
Automatisches Notfallrouting	✓	
Anwesenheit	✓	
Direkte Rufweiterleitung	✓	
Dynamische oder statische Registrierung	✓	
Flexible Rufnummernformatierung (E.164)	✓	
Fraud-Prevention (Betrugsschutz)	X	kostenpflichtig
Integration weiterer Rufnummern (Firmengruppen)	✓	
Internationale Rufnummern	X	kostenpflichtig
Kundenabrechnung (Gebührenanzeige)	✓	
Online-Kundenverwaltung (Administrator)	✓	
Parallelruf	✓	
Rufnummernblöcke / Blockerweiterungen	X	kostenpflichtig
Sprachverschlüsselung (SIP Encrypt)	✓	
Statische IP-Adresse	X	kostenpflichtig
Statistiken (In / Out)	✓	
Übermittlung der Rufnummer	✓	
Übermittlung kundenspezifischer Rufnummern	✓	
Unterdrückung der Rufnummernübermittlung	✓	



firstcom eUrope

Dammer Weg 51
63773 Goldbach
vertrieb@firstcomeurope.de
+49 6021 4436 1100

Gespräche mit dem SIP Trunk

Führen Sie ein- und ausgehende Gespräche über das Internet (mit vorhandenem oder separaten xDSL-Anschluss). Ihre jetzigen Rufnummern können weiterhin genutzt werden. Der Anschluss wird dafür auf die Universe Cloud portiert. Den gesamten Umstellungsprozess übernehmen wir für Sie! Sie profitieren ausschließlich von den Mehrwerten!

Router oder Gateways

Um eine optimale Verknüpfung mit Ihrer VoIP-Telefonanlage zu gewährleisten, setzen wir auf bewährte Produkte am Markt. Je nach Größe des Anschlusses binden wir die AVM Fritzbox sowie Komponenten aus der LANCOM-Familie ein. Dabei erhalten Sie auch die Option, die Verfügbarkeit über einen separaten xDSL-Anschluss oder sogar über ein LTE-Backup zu erhöhen.

3rd Party SIP-Anbindung

Haben Sie noch einen Vertrag mit ihrem jetzigen Telefonanbieter? Dann können Sie diesen weiterhin für eingehende Gespräche nutzen. Anrufe werden dann wie gewohnt über Ihren bisherigen Anbieter zugestellt. Der Universe SIP-Trunk wird bei ausgehenden Gesprächen genutzt. Der Angerufene bekommt wie gewohnt Ihre Rufnummer des Festnetzanschlusses übertragen.

Bandbreiten für den SIP-Trunk

Ein VDSL 50 liefert im Download eine Datenmenge zwischen 27968 und 51392 kbit/s und im Upload zwischen 2784 und 10048 kbit/s auf den jeweiligen Anschluss. Für ein Telefongespräch fallen ca. 100 kbit/s pro Richtung an. Je nachdem wie viele Gespräche parallel geführt werden sollen, muss die Bandbreite des DSL-Anschlusses für den erforderlichen Datenverkehr gewährleistet sein.

